

ОПИСАНИЕ МЕСТОПОЛОЖЕНИЯ ГРАНИЦ

Графическое описание местоположения границ сервитута линия электропередачи воздушная
0,23 кВ км 370 газопровода Ишимбай – Уфа

(наименование объекта, местоположение границ которого описано (далее - объект))

ОПИСАНИЕ МЕСТОПОЛОЖЕНИЯ ГРАНИЦ**Графическое описание местоположения границ сервитута линия электропередачи
воздушная 0,23 кВ км 370 газопровода Ишимбай – Уфа"**(наименование объекта, местоположение границ которого описано)

№ п/п	Содержание	Номера листов
1	2	3
1	Титульный лист	1
2	Содержание	2
3	Сведения об объекте	3
4	Сведения о местоположении границ объекта	4
5	Сведения о местоположении измененных (уточненных) границ объекта	6
6	План границ	7

ОПИСАНИЕ МЕСТОПОЛОЖЕНИЯ ГРАНИЦ**Графическое описание местоположения границ сервитута линия электропередачи
воздушная 0,23 кВ км 370 газопровода Ишимбай – Уфа"**

(наименование объекта, местоположение границ которого описано)

Сведения об объекте

№ п/п	Характеристики объекта	Описание характеристик
1	2	3
1	Местоположение объекта	РБ, МР Стерлитамакский район, СП Наумовский сельсовет
2	Площадь объекта ± величина погрешности определения площади (P ± ΔP)	706±9 кв.м
3	Иные характеристики объекта	—

ОПИСАНИЕ МЕСТОПОЛОЖЕНИЯ ГРАНИЦ

Графическое описание местоположения границ сервитута линия электропередачи
воздушная 0,23 кВ км 370 газопровода Ишимбай – Уфа"

(наименование объекта, местоположение границ которого описано)

Сведения о местоположении границ объекта**1. Система координат МСК-02, зона 1****2. Сведения о характерных точках границ объекта**

Обозначение характерных точек границ	Координаты, м		Метод определения координат характерной точки	Средняя квадратическа я погрешность положения характерной точки (M _t), м	Описание обозначения точки на местности (при наличии)
	X	Y			
1	2	3	4	5	6
1	515432,22	1356033,28	Аналитический метод	0,10	—
2	515432,07	1356035,27	Аналитический метод	0,10	—
3	515424,22	1356034,62	Аналитический метод	0,10	—
4	515420,83	1356170,33	Аналитический метод	0,10	—
5	515429,64	1356170,52	Аналитический метод	0,10	—
6	515429,68	1356174,18	Аналитический метод	0,10	—
7	515428,31	1356174,18	Аналитический метод	0,10	—
8	515428,58	1356193,10	Аналитический метод	0,10	—
9	515428,97	1356224,96	Аналитический метод	0,10	—
10	515429,37	1356254,93	Аналитический метод	0,10	—
11	515429,75	1356290,82	Аналитический метод	0,10	—
12	515430,23	1356327,77	Аналитический метод	0,10	—
13	515430,62	1356360,18	Аналитический метод	0,10	—
14	515430,60	1356370,42	Аналитический метод	0,10	—
15	515428,60	1356370,42	Аналитический метод	0,10	—
16	515428,62	1356360,19	Аналитический метод	0,10	—
17	515428,23	1356327,79	Аналитический метод	0,10	—
18	515427,75	1356290,84	Аналитический метод	0,10	—
19	515427,37	1356254,95	Аналитический метод	0,10	—

ОПИСАНИЕ МЕСТОПОЛОЖЕНИЯ ГРАНИЦ

Графическое описание местоположения границ сервитута линия электропередачи
воздушная 0,23 кВ км 370 газопровода Ишимбай – Уфа"

(наименование объекта, местоположение границ которого описано)

Сведения о местоположении границ объекта

1	2	3	4	5	6
20	515426,97	1356224,98	Аналитический метод	0,10	—
21	515426,58	1356193,12	Аналитический метод	0,10	—
22	515426,29	1356172,46	Аналитический метод	0,10	—
23	515425,31	1356172,44	Аналитический метод	0,10	—
24	515418,79	1356172,27	Аналитический метод	0,10	—
25	515422,33	1356032,53	Аналитический метод	0,10	—
1	515432,22	1356033,28	Аналитический метод	0,10	—

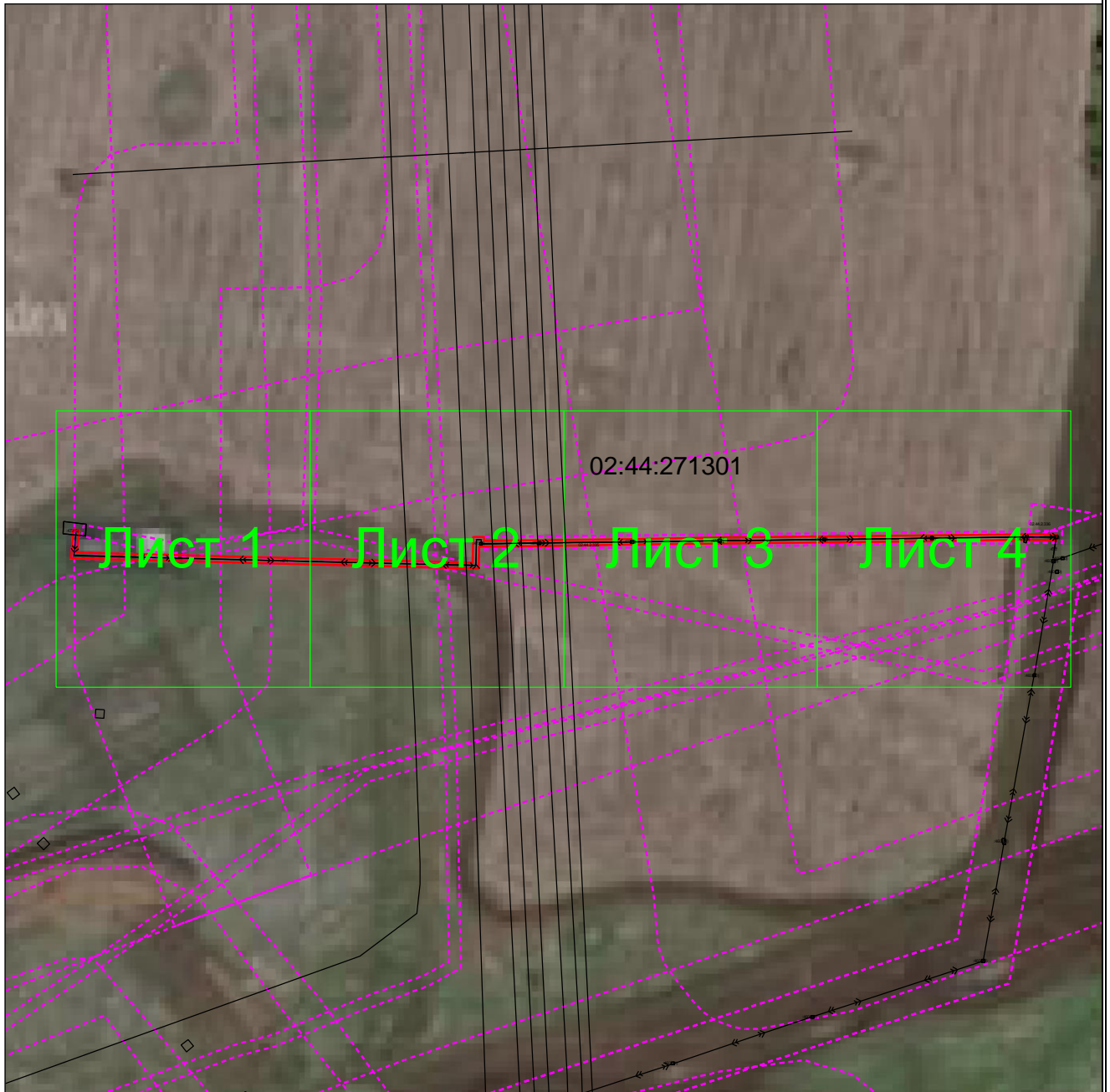
3. Сведения о характерных точках части (частей) границы объекта

Обозначение характерных точек части границы	Координаты, м		Метод определения координат характерной точки	Средняя квадратическа я погрешность положения характерной точки (M _i), м	Описание обозначения точки на местности (при наличии)
	X	Y			
1	2	3	4	5	6
Часть № —					
—	—	—	—	—	—

ОПИСАНИЕ МЕСТОПОЛОЖЕНИЯ ГРАНИЦ
Графическое описание местоположения границ сервитута линия электропередачи
воздушная 0,23 кВ км 370 газопровода Ишимбай – Уфа"
(наименование объекта, местоположение границ которого описано)

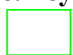
План границ объекта

Основной лист



Масштаб 1: 2175

Используемые условные знаки и обозначения:

-  – область выносного листа,
23 – номер выносного листа.

Остальные используемые условные знаки и обозначения приведены на отдельной странице в конце раздела.

ОПИСАНИЕ МЕСТОПОЛОЖЕНИЯ ГРАНИЦ

**Графическое описание местоположения границ сервитута линия электропередачи
воздушная 0,23 кВ км 370 газопровода Ишимбай – Уфа"**

(наименование объекта, местоположение границ которого описано)

План границ объекта

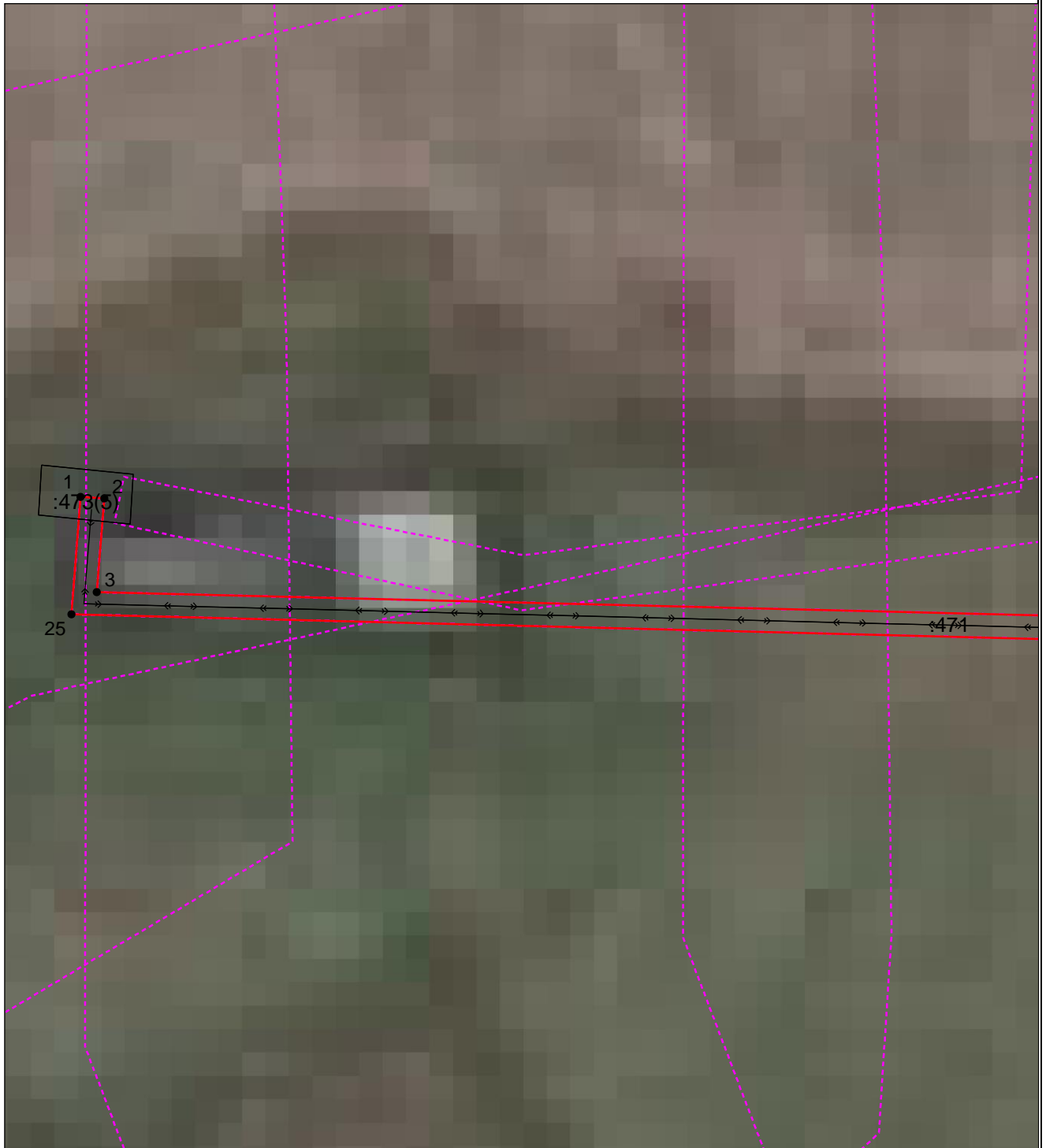
Подпись _____ *Александров В. И.* Дата *18 января 2021 г.*

Место для оттиска печати (при наличии) лица, составившего описание местоположения границ объекта

ОПИСАНИЕ МЕСТОПОЛОЖЕНИЯ ГРАНИЦ
Графическое описание местоположения границ сервитута линия электропередачи
воздушная 0,23 кВ км 370 газопровода Ишимбай – Уфа"
(наименование объекта, местоположение границ которого описано)

План границ объекта

Выносной лист №1



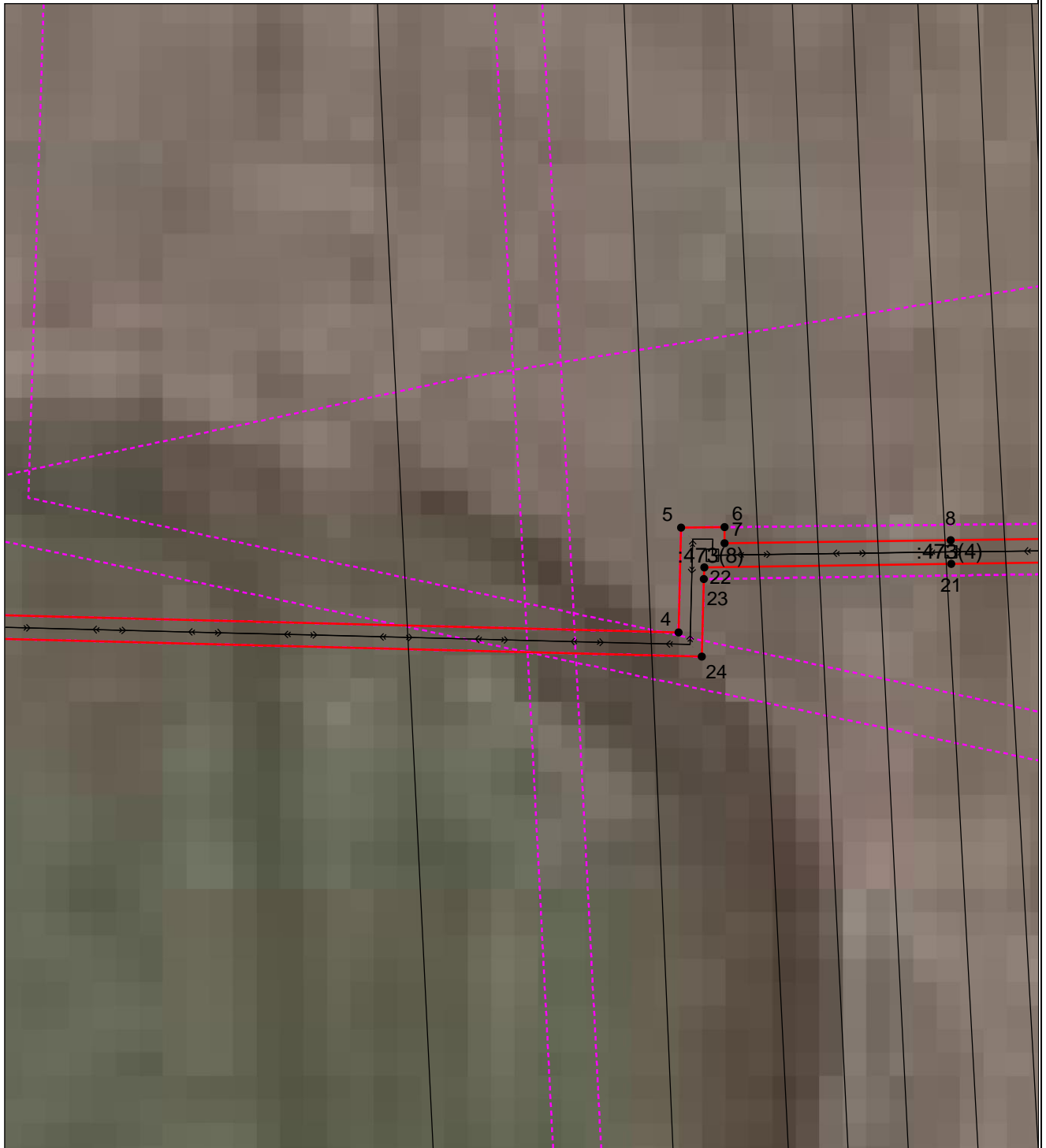
Масштаб 1:500

Используемые условные знаки и обозначения приведены на отдельной странице в конце раздела.

ОПИСАНИЕ МЕСТОПОЛОЖЕНИЯ ГРАНИЦ

Графическое описание местоположения границ сервитута линия электропередачи
воздушная 0,23 кВ км 370 газопровода Ишимбай – Уфа"

(наименование объекта, местоположение границ которого описано)

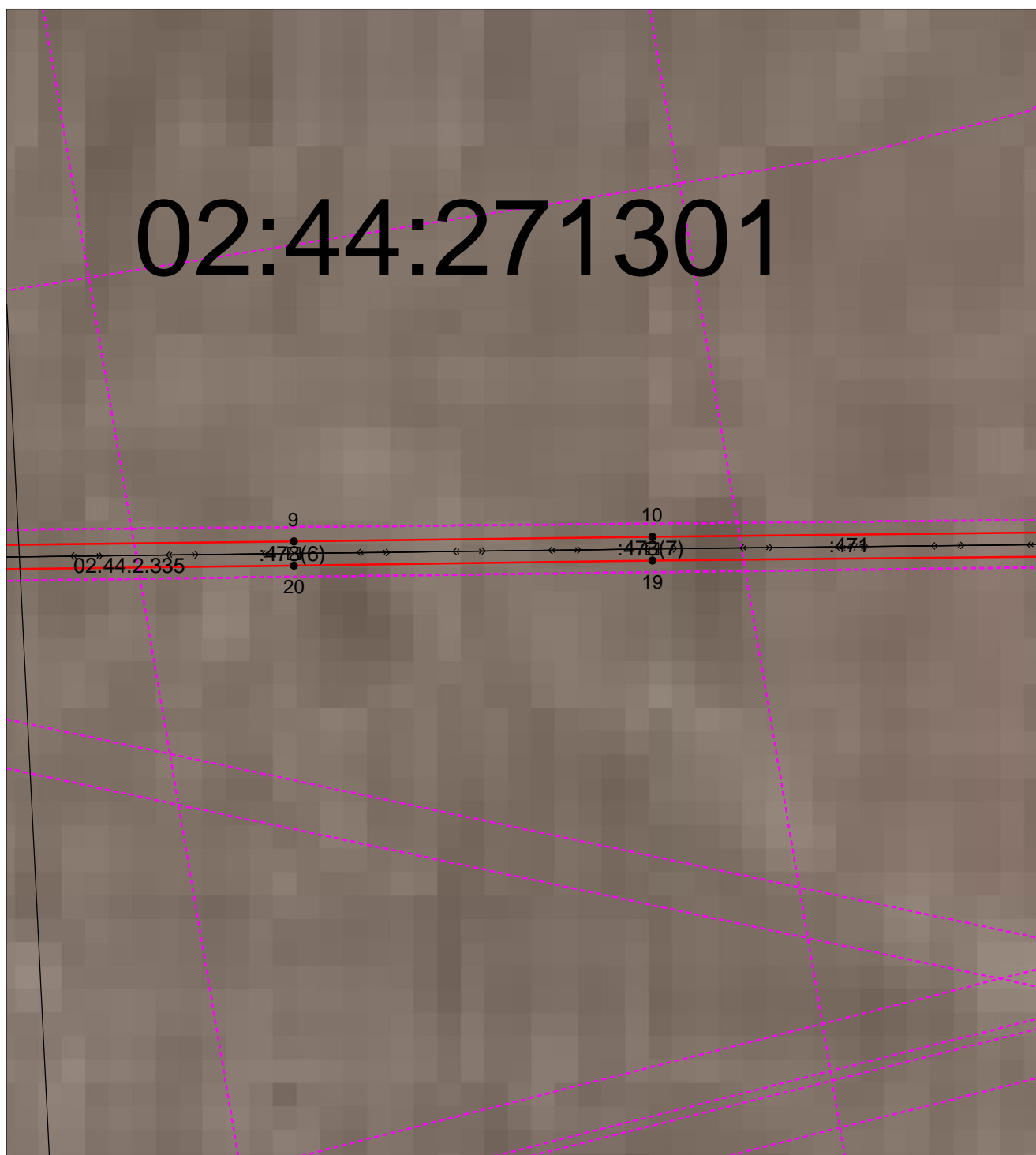
План границ объекта**Выносной лист №2**

Масштаб 1:500

Используемые условные знаки и обозначения приведены на отдельной странице в конце раздела.

ОПИСАНИЕ МЕСТОПОЛОЖЕНИЯ ГРАНИЦ**Графическое описание местоположения границ сервитута линия электропередачи
воздушная 0,23 кВ км 370 газопровода Ишимбай – Уфа"**

(наименование объекта, местоположение границ которого описано)

План границ объекта**Выносной лист №3****02:44:271301****Масштаб 1:500**

Используемые условные знаки и обозначения приведены на отдельной странице в конце раздела.

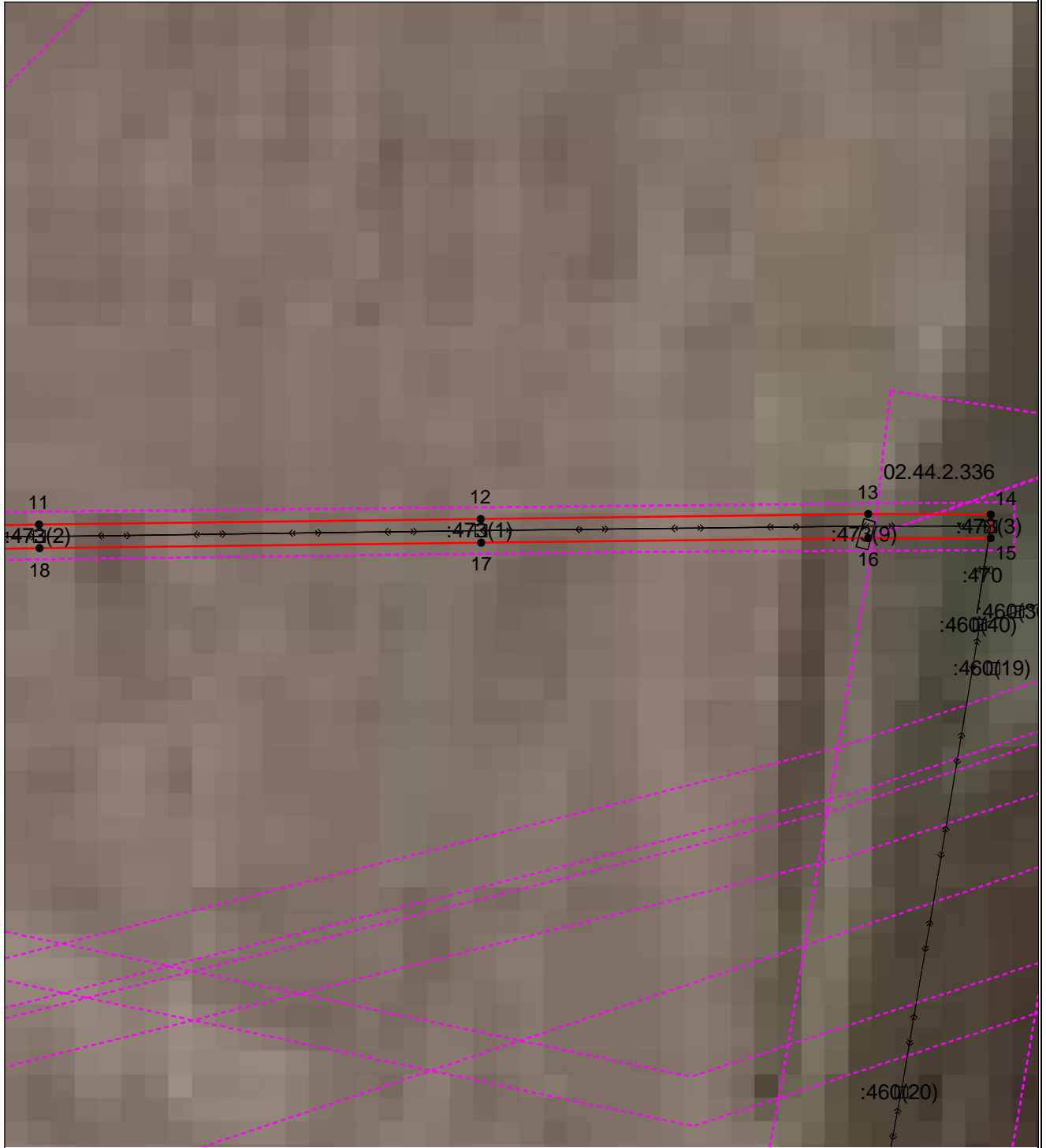
ОПИСАНИЕ МЕСТОПОЛОЖЕНИЯ ГРАНИЦ

Графическое описание местоположения границ сервитута линия электропередачи
воздушная 0,23 кВ км 370 газопровода Ишимбай – Уфа"

(наименование объекта, местоположение границ которого описано)

План границ объекта

Выносной лист №4



Масштаб 1:500






Используемые условные знаки и обозначения приведены на отдельной странице в конце раздела.

ОПИСАНИЕ МЕСТОПОЛОЖЕНИЯ ГРАНИЦ

Графическое описание местоположения границ сервитута линия электропередачи
воздушная 0,23 кВ км 370 газопровода Ишимбай – Уфа"

(наименование объекта, местоположение границ которого описано)

План границ объекта**Используемые условные знаки и обозначения:**

-  – граница объекта,
-  – установленная граница муниципального образования,
-  – установленная граница населенного пункта,
-  – граница земельного участка,
-  – характерная точка объекта.