



КАРАР

РЕШЕНИЕ

О внесении изменений в Правила землепользования и застройки сельского поселения Наумовский сельсовет муниципального района Стерлитамакский район Республики Башкортостан

Руководствуясь Федеральным законом от 06.10.2003 № 131-ФЗ «Об общих принципах организации местного самоуправления в Российской Федерации», Уставом сельского поселения Наумовский сельсовет муниципального района Стерлитамакский район Республики Башкортостан, учитывая заключение Комиссии по подготовке проекта внесения изменений в правила землепользования и застройки муниципального района Стерлитамакский район от 28.03.2022 года, заключение комиссии по подготовке и проведению публичных слушаний по результатам публичных слушаний от 24.06.2022г., в целях приведения в соответствии с требованиями градостроительного законодательства, Совет сельского поселения Наумовский сельсовет муниципального района Стерлитамакский район Республики Башкортостан р е ш и л:

1. Внести изменения в Правила землепользования и застройки Наумовский сельсовет муниципального района Стерлитамакский район Республики Башкортостан, в части отображения границ санитарно-защитной зоны для площадки ГРС-4 Салават Стерлитамакского ЛПУМГ ООО «Газпром трансгаз Уфа», адресный ориентир: Республика Башкортостан, р-н Стерлитамакский, с/с Наумовский, земельный участок с кадастровым номером 02:44:271401:1, размеры СЗЗ (согласно Решению Главного государственного санитарного врача по РБ от 15.10.2021 №115/СЗЗ) - 300 метров во всех направлениях (согласно приложению №1).

2. Настоящее решение в установленном порядке опубликовать на официальном сайте сельского поселения Наумовский сельсовет муниципального района Стерлитамакский район Республики Башкортостан naumsp.ru и на информационном стенде.

3. Решение вступает в силу со дня его официального опубликования.

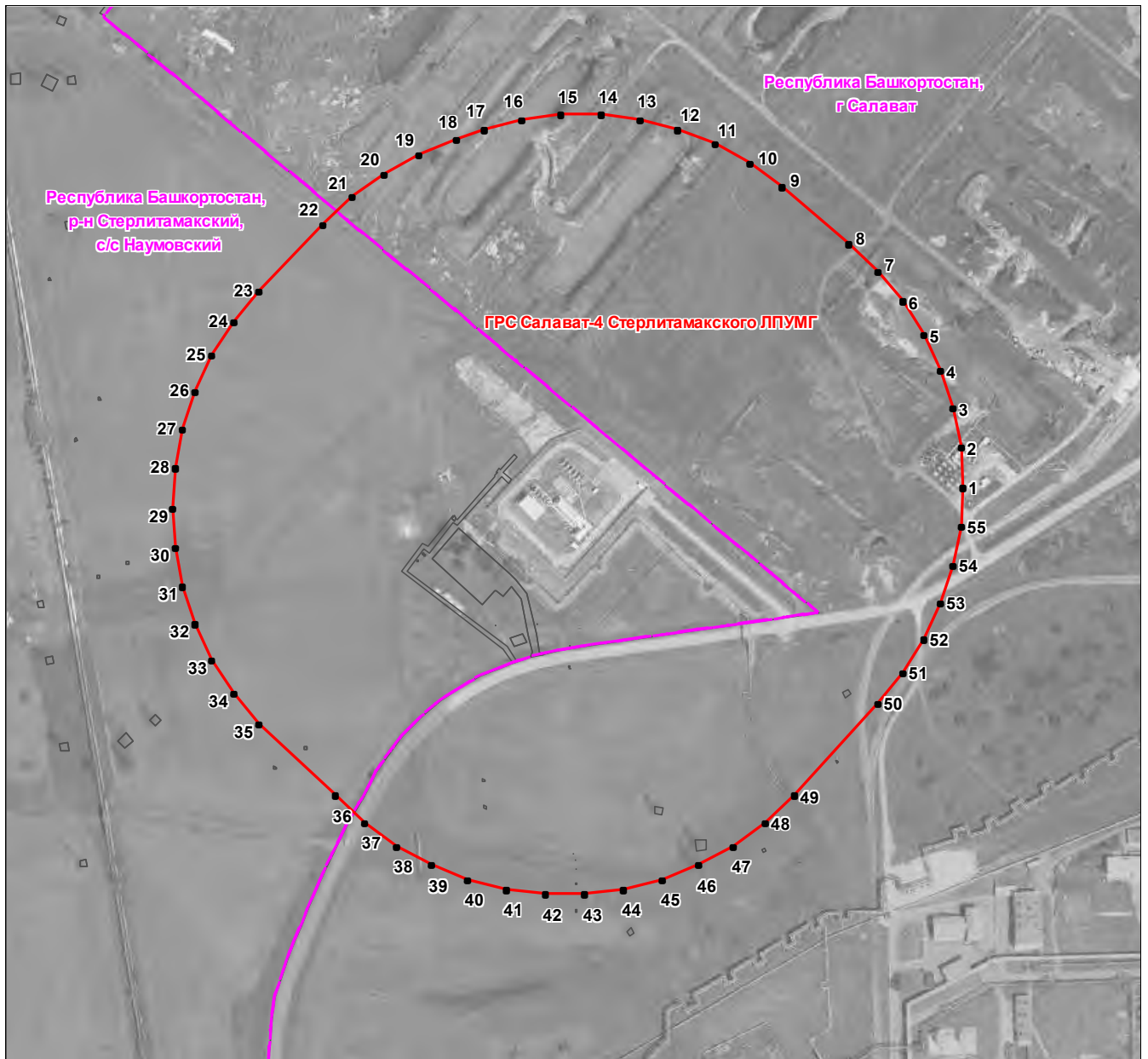
4. Контроль исполнения решения возложить на постоянную комиссию по развитию предпринимательства, земельным вопросам, благоустройства и экологии сельского поселения Наумовский сельсовет муниципального района Стерлитамакский район Республики Башкортостан.

Глава сельского поселения
Наумовский сельсовет
муниципального района
Стерлитамакский район
Республики Башкортостан

Д.А. Чиликин

Раздел 4

План границ объекта



Масштаб 1: 5000

Используемые условные знаки и обозначения:

- Характерная точка границы
- Граница объекта
- . - . - Граница муниципального образования
- 1 Номер характерной точки границы объекта

Подпись _____ Дата " __ " _____ г.

Место для оттиска печати (при наличии) лица, составившего описание местоположения границ объекта